

Эскизный проект

МОНОЛИТНЫЙ 17-ти ЭТАЖНЫЙ ЖИЛОЙ ДОМ

БУКЛЕТ

г. Москва, 2012 г.

## *Проект «ЖУКОВСКИЙ».*

*Проектом предусматривается строительство 17-ти этажного многоквартирного монолитно-каркасного дома.*

*Дом располагается в зеленом районе г. Жуковский, рядом расположен жилой микрорайон со сложившейся инфраструктурой. В шаговой доступности расположены две школы, торговый комплекс, детский сад. На прилегающей территории дома планируется размещение детской площадки (во внутреннем дворе) и плоскостных парковок (частично со стороны Молодежной улицы, частично во внутреннем дворе дома).*

*Дом расположен в 17-ти минутах езды от в/ч, расположенной на улице Наркомвод д.8.*

*На первом этаже здания располагаются помещения свободного назначения, с возможностью размещения торговых или социальных объектов. Так же по желанию заказчика на первом этаже возможно разместить жилые помещения.*

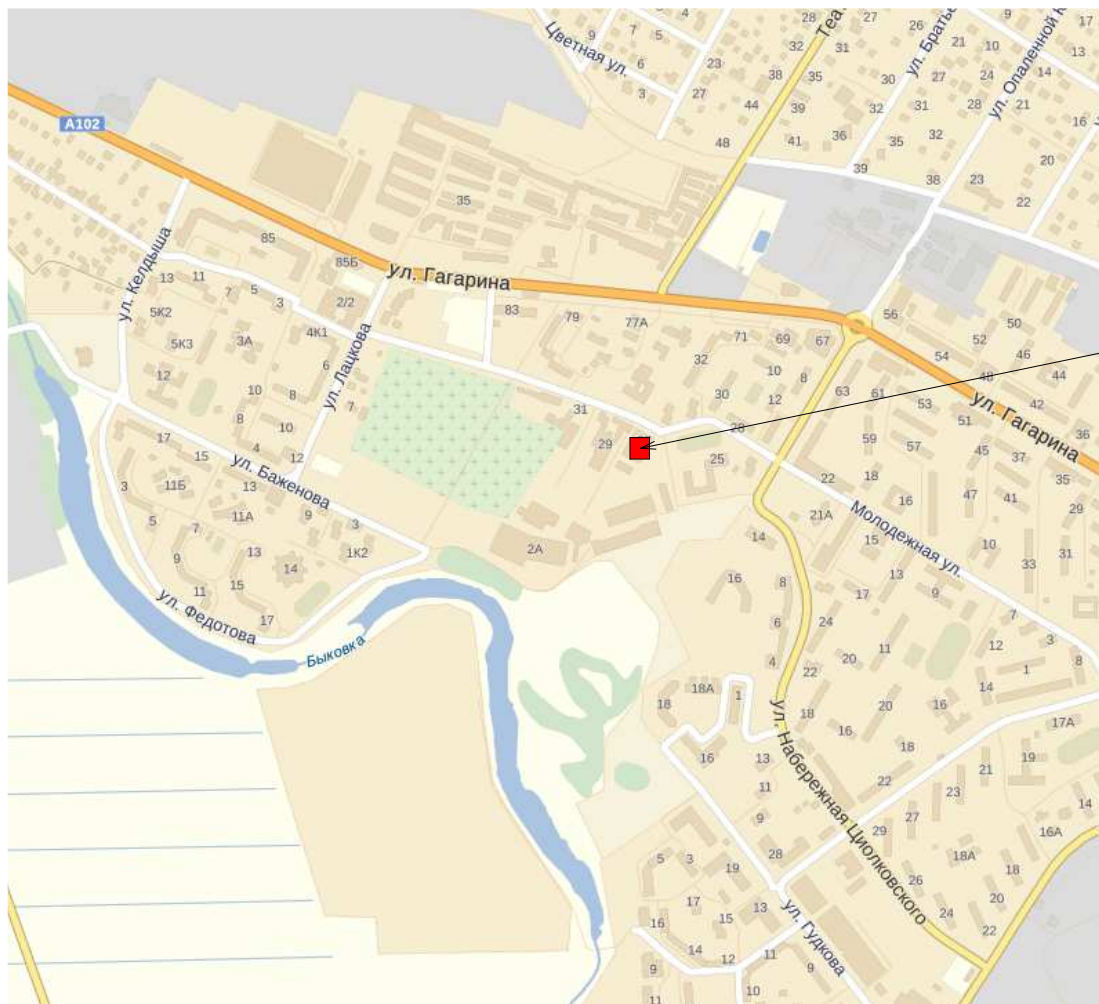
*На типовых этажах располагается по десять одно- и двухкомнатных квартир следующих площадей:*

- 1комнатные (6шт.) от 33,72 до 42,89 м<sup>2</sup>*
- 2хкомнатные (4шт.) от 54,14 до 64,48 м<sup>2</sup>*

*Удобные и практичные планировки, а так же возможность изменить компоновку этажа позволяет удовлетворить практически любые потребности Заказчика. Структура здания позволяет размещать его практически на любой площадке строительства, а планировка этажа наилучшим образом использовать площадь здания.*

*Здание отвечает всем современным требованиям, предъявляемым к жилым зданиям. Проект полностью готов. Для здания рассчитаны и спроектированы все необходимые инженерные системы. Рассчитаны потребные мощности для подключения здания к источникам энергоснабжения.*

## *Ситуационный план города*



## *Место предполагаемого строительства*

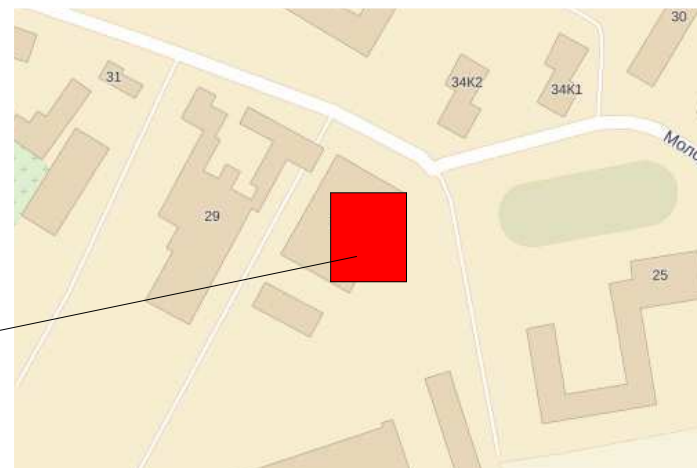
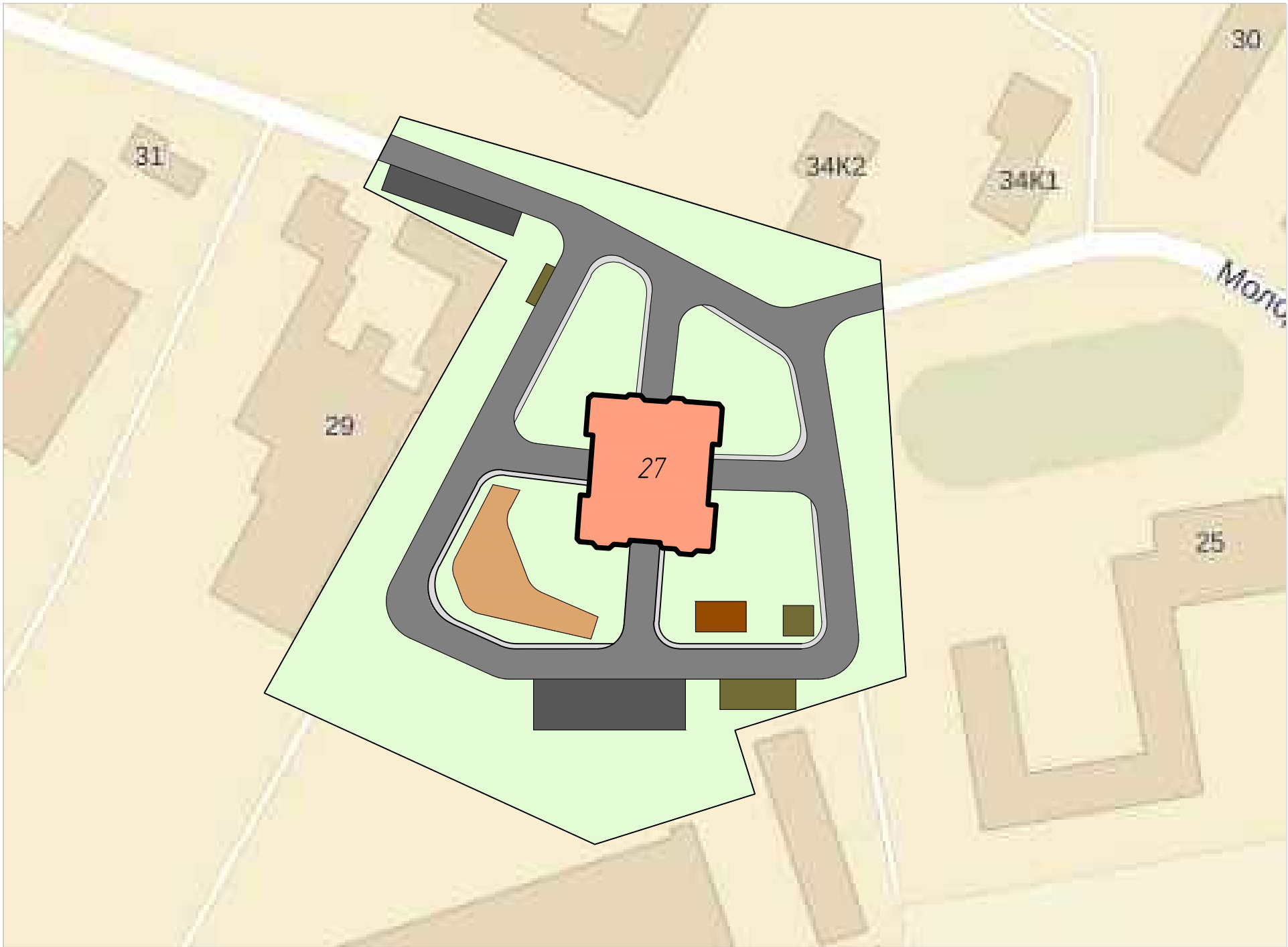


Схема расположения зданий и сооружений.



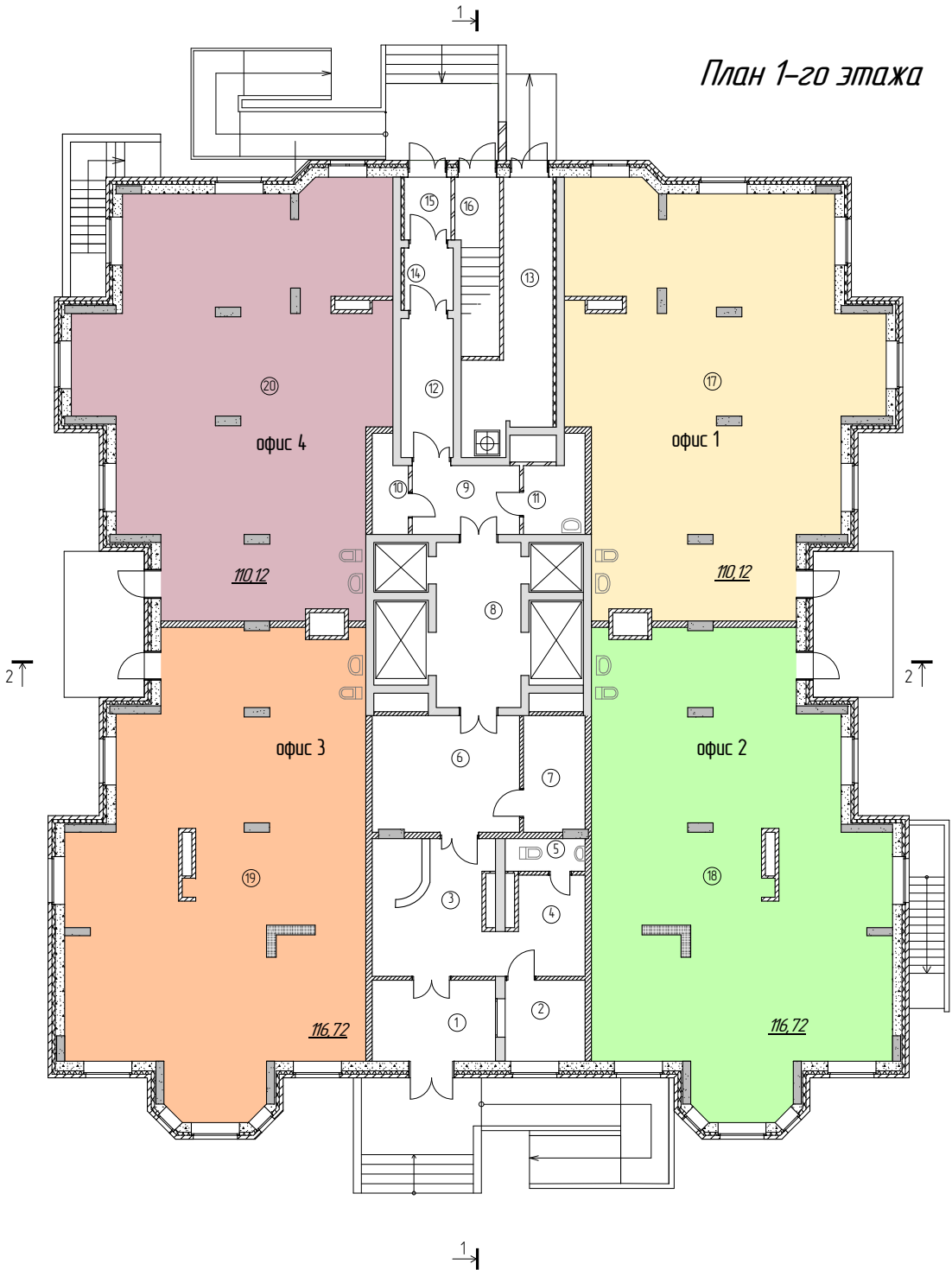
УСЛОВНЫЕ ОБОЗНАЧЕНИЯ

- Проектируемые жилые здания
- Проектируемые внутридворовые проезды
- Проектируемые тротуары
- Озеленение
- Площадка д / отдыха взрослого населения
- Площадка для детей дошкольного и младшего возраста
- Площадка д / хозяйственных целей
- Стоянки для автомобилей

*Главный фасад (южный),  
перспектива*



План 1-го этажа

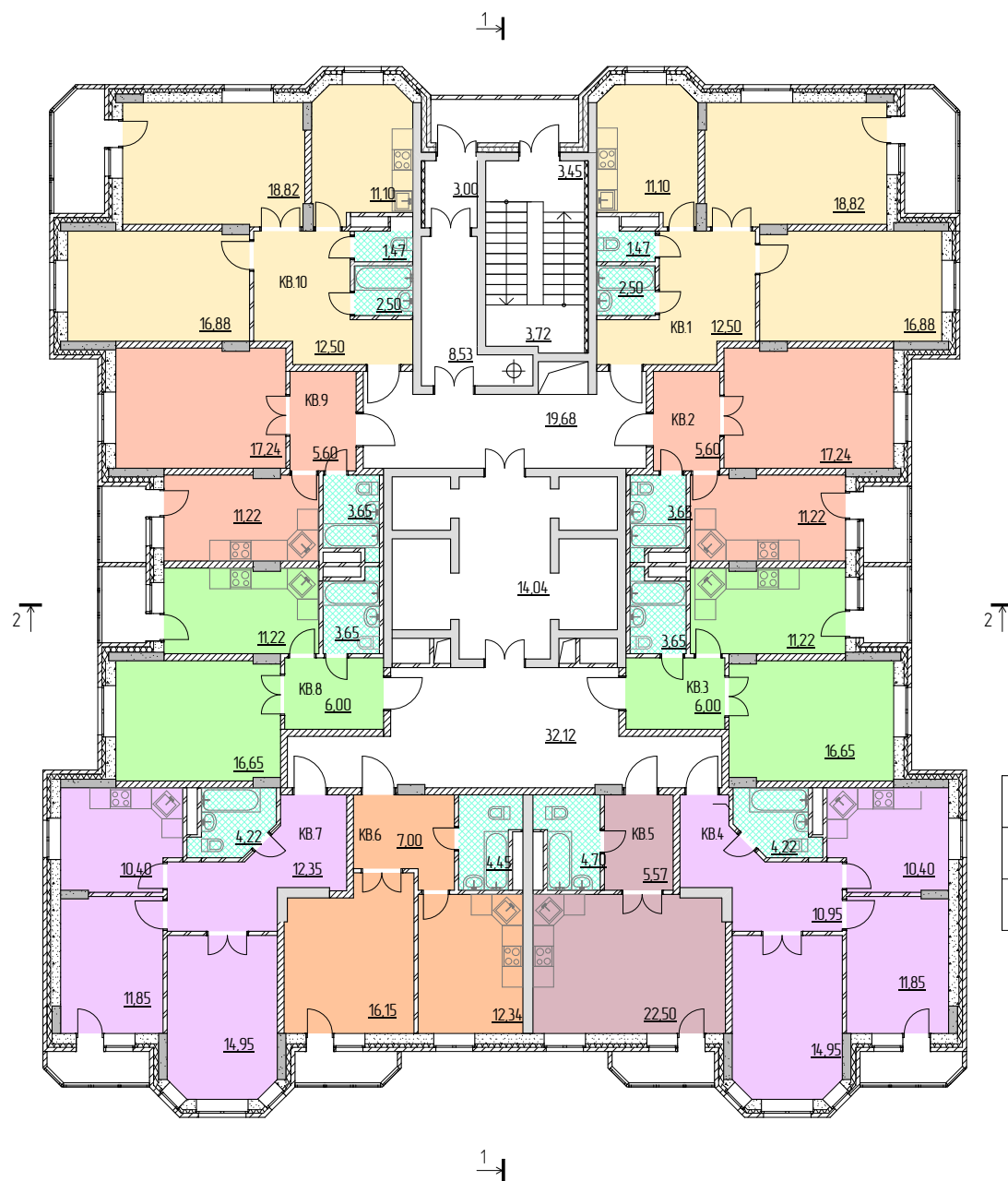


ЭКСПЛИКАЦИЯ

№ п/п	НАИМЕНОВАНИЕ	ПЛОЩАДЬ
1	Тамбур	9.47
2	Помещение охраны	6.33
3	Холл	15.76
4	Коридор	7.17
5	Служебный санузел	2.47
6	Холл	17.52
7	Электрощитовая	7.69
8	Холл	13.65
9	Холл	7.20
10	Инвентарная уборки терр-ри	3.09

№ п/п	НАИМЕНОВАНИЕ	ПЛОЩАДЬ
11	Инвентарная	4.80
12	Коридор	7.10
13	Мусорокамера	16.20
14	Тамбур	3.00
15	Тамбур	2.87
16	Тамбур	3.04
17	Офис 1	110.12
18	Офис 2	116.72
19	Офис 3	116.72
20	Офис 4	110.12
Всего (жилая зона)		127.36
Всего (офисная зона)		453.68

# План типового этажа



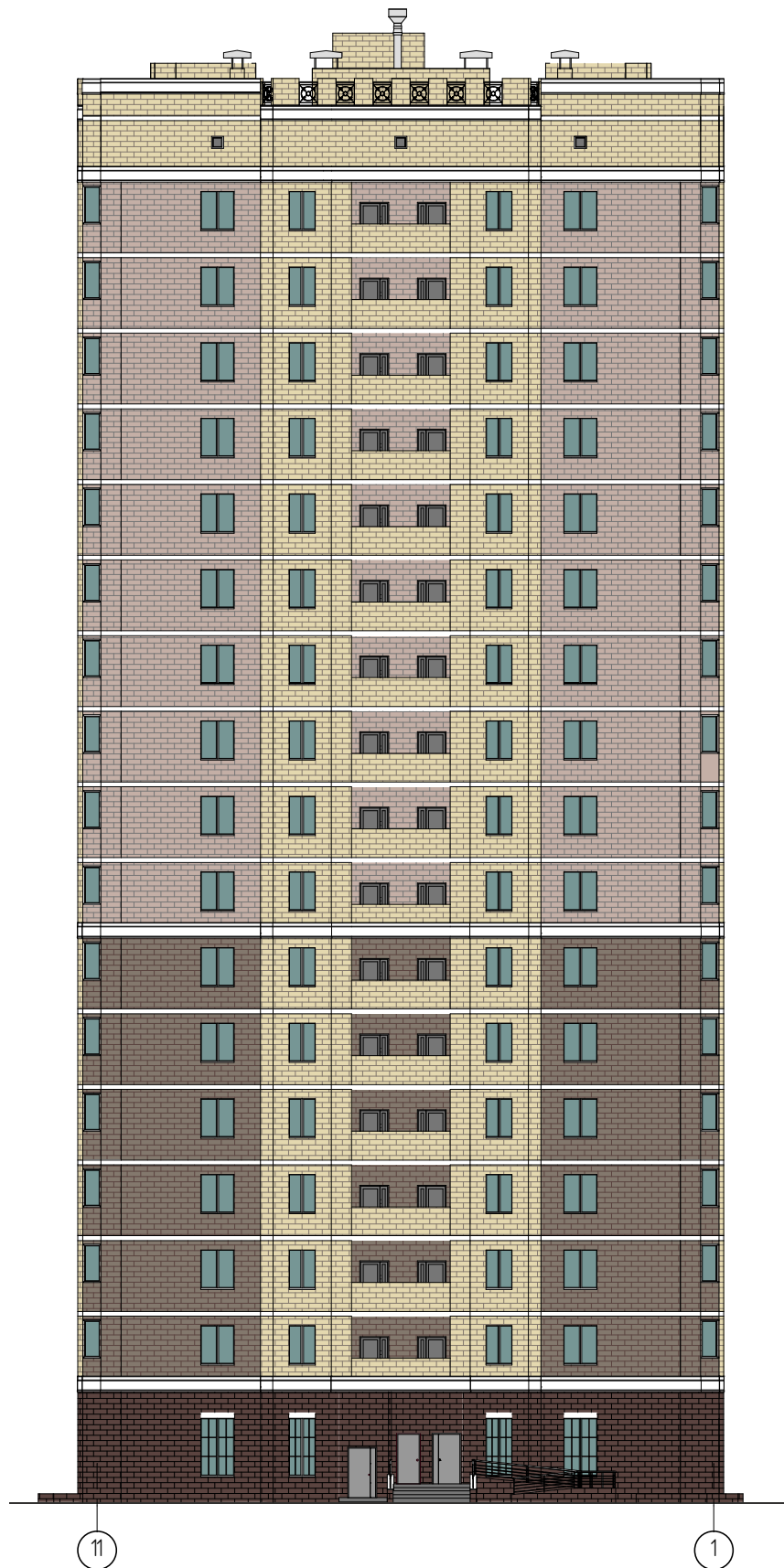
ТЕХНИКО-ЭКОНОМИЧЕСКИЕ ПОКАЗАТЕЛИ

НАИМЕНОВАНИЕ	ЕД. ИЗМ.	КВ.1 (2-ком.)	КВ.2 (1-ком.)	КВ.3 (1-ком.)	КВ.4 (2-ком.)	КВ.5 (1-ком.)	КВ.6 (1-ком.)	КВ.7 (2-ком.)	КВ.8 (1-ком.)	КВ.9 (1-ком.)	КВ.10 (2-ком.)	НА ЭТАЖ
ЖИЛАЯ ПЛОЩАДЬ	М2	35.70	17.24	16.65	26.80	17.50	16.15	26.80	16.65	17.24	35.70	226.43
ОБЩАЯ ПЛОЩАДЬ	М2	65.84	39.13	38.94	53.68	34.08	41.25	53.77	38.94	39.13	65.84	470.60

*Южный фасад*



*Северный фасад*



*Восточный фасад*



*Западный фасад*



## *Входная группа*

